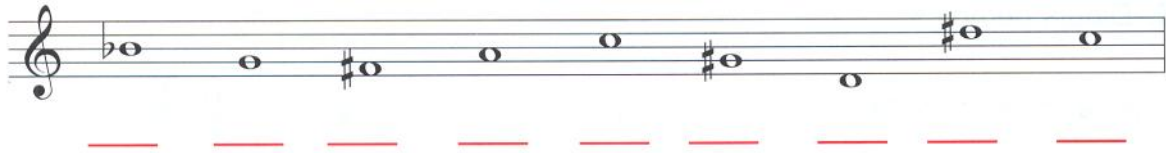


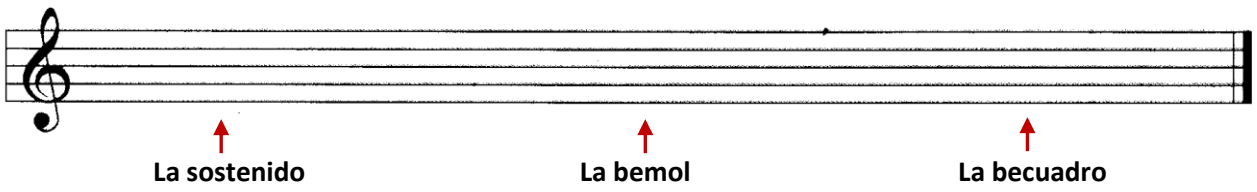
7. Señala con una **N** o una **A** las notas naturales o alteradas:



8. Relaciona con flechas cada término con su signo y definición:

- Sostenido [b] Anula las alteraciones
- Bemol [#] Sube medio tono
- Becuadro [♯] Baja medio tono

9. A) Coloca en el pentagrama las siguientes notas alteradas:



B) ¿Qué nota de la pregunta anterior es la más aguda y la más grave?:

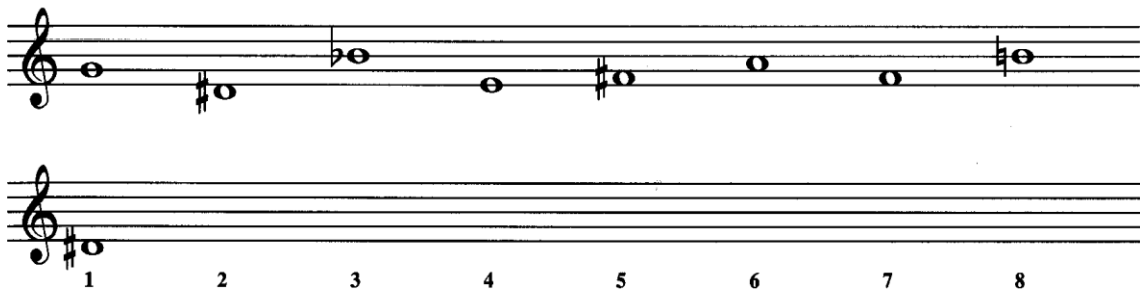
Más aguda:

Más grave:

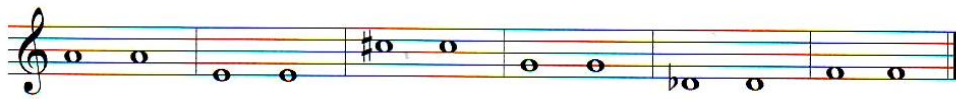
10. De las tres notas siguientes, rodea con un círculo la más aguda:



11. Coloca en orden ascendente las siguientes notas:



12. Coloca a la segunda nota la alteración necesaria para conseguir el efecto que se pide.



Sube un semitono Baja un semitono Baja un semitono Baja un semitono Sube un semitono Sube un semitono

13. ¿Cuántas notas alteradas hay en este fragmento? Rodéalas con un círculo:



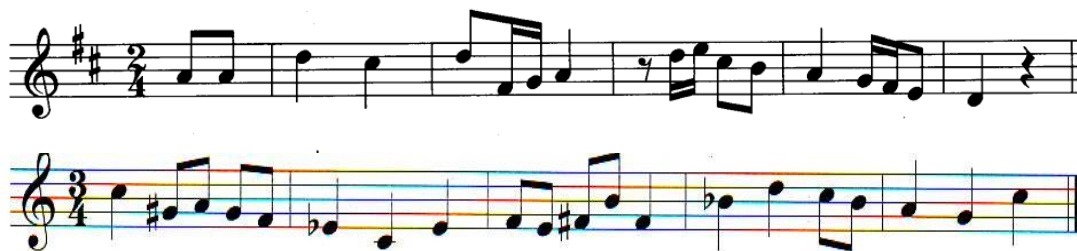
Respuesta -----

14. ¿Cuántas alteraciones propias y accidentales hay en este fragmento?:

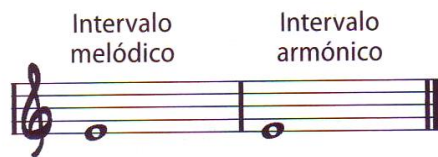


Propias ----- Accidentales -----

15. Rodea con un círculo las notas afectadas por alteración.



16. Escribe un intervalo melódico y otro armónico a partir de la nota mi:



17. Observa las indicaciones del teclado y escribe tono o semitono según corresponda:

