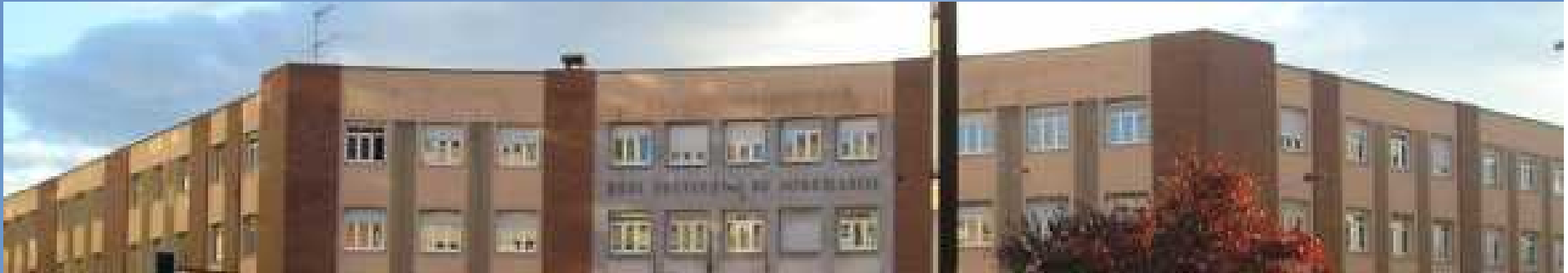


Departamento de Orientación

IES Real Instituto de Jovellanos



**Orientación Académica y
Profesional
2º de la ESO
curso 2017-18**





- Es el momento de enfrentarse a varias **DECISIONES** importantes
- La **elección** de las materias del curso siguiente y su **futuro académico más cercano**
- Se debe estar **preparado** para tomar esa decisión
- Pero antes **INFORMACIÓN Y ORIENTACIÓN**
- **Y REFLEXIÓN**
- Vamos a intentar **conocer mejor los itinerarios** académicos de 3º y 4º de la ESO (modalidades y materias)
- **y su relación con las profesiones que puede desempeñar en el futuro**, dependiendo de su gustos, intereses, aptitudes, etc.



Consejos prácticos

En el momento de formalizar la matrícula:

- Tener en cuenta todos los itinerarios de 3º y 4º de la ESO.
- Tener en cuenta las preferencias e intereses, las capacidades, las materias previas cursadas, o qué asignaturas se le dan mejor o peor ...
- Para facilitar la decisión: ¿que quiero seguir estudiando después de 3º y 4º de la ESO?
- ¿a qué me gustaría realmente dedicarme? ¿qué quiero ser de mayor?
- Es bueno hablar en familia sobre la elección; es importante escuchar a todos y participar en las decisiones. La familia puede apoyar y ayudar en la decisión.
- Si se tienen dudas, consultar con el tutor/a, profesores y orientadora.

¿Qué opciones tenemos?

- Aprobar todo y pasar a 3º de la ESO
- Pasar a 3º de la ESO con pendientes **CON DOS MATERIAS PENDIENTES COMO MÁXIMO, EXCEPCIONALMENTE CON 3, SIEMPRE QUE NO SEAN CONJUNTAMENTE “LENGUA CASTELLANA Y LITERATURA” Y “MATEMÁTICAS”**

- REPETIR**
 - 2º de la ESO ordinario
 - 2º PMAR (programa de mejora del aprendizaje y el rendimiento)siempre que me proponga la junta docente

- Si tengo 15 años o los voy a cumplir durante el curso 2018 y no quiero seguir estudiando la ESO,
- puedo ir a **FP Básica**, siempre que me proponga la junta docente y acepten mis tutores legales

SE PROMOCIONA DE CURSO

- **APROBANDO TODO**
- **CON DOS MATERIAS PENDIENTES COMO MÁXIMO**
- **EXCEPCIONALMENTE CON 3, SIEMPRE QUE NO SEAN CONJUNTAMENTE “LENGUA CASTELLANA Y LITERATURA” Y “MATEMÁTICAS”**



*** No se puede repetir más de dos veces en toda la ESO**

*** Un mismo curso solo se puede repetir una vez (excepto 4º si no he repetido nunca)**

3º de la ESO

TRONCALES

Las cursan obligatoriamente todos los alumnos y alumnas.

ESPECÍFICAS

Elegidas según el interés de cada alumno o cada alumna.

MATERIAS TRONCALES DE OPCIÓN

2 MODALIDADES DE MATEMÁTICAS:

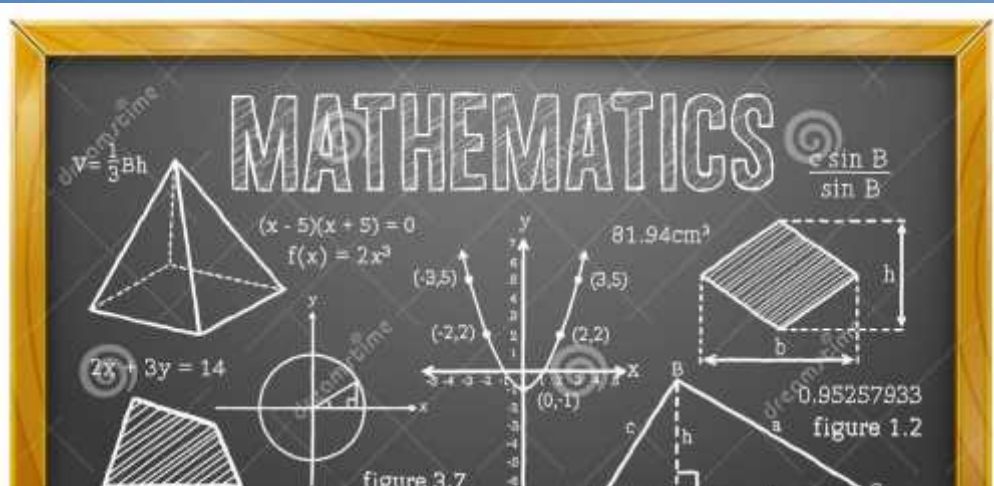
- MATEMÁTICAS ORIENTADAS A LAS ENSEÑANZAS ACADÉMICAS. (3 h)
- (“Imprescindibles” para continuar estudios posteriores de Bachillerato)

- MATEMÁTICAS ORIENTADAS A LAS ENSEÑANZAS APLICADAS. (3 h)
- (Para quienes deseen optar por Formación Profesional de Grado Medio)

MATEMÁTICAS ACADÉMICAS

- ✓ Orientada a los alumnos que **van a cursar** Matemáticas en el futuro y que en 4º de ESO van a elegir la modalidad de Enseñanzas Académicas.
- ✓ Para alumnos que van a seguir estudios de Bachillerato de cualquier modalidad.

ACADÉMICAS



adquirir la habilidad para:

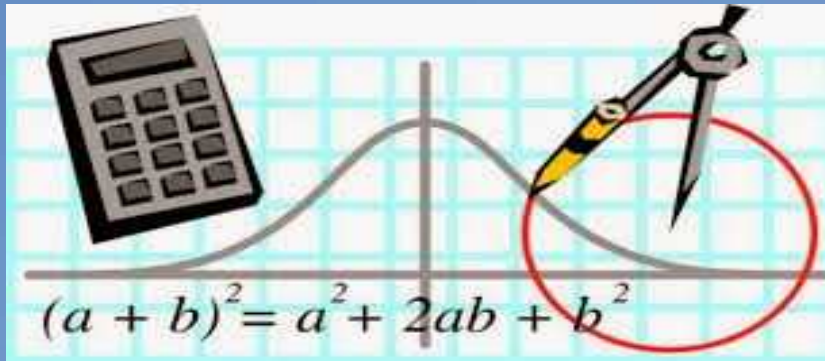
- utilizar los números, sus operaciones y sus formas de expresión,
- el razonamiento matemático para producir e interpretar distintos tipos de información,
- ampliar el conocimiento de aspectos cuantitativos y espaciales de la realidad
- y para resolver problemas relacionados con la vida cotidiana y el mundo laboral.

Además, el pensamiento matemático ayuda a la adquisición del resto de competencias y contribuye a la formación intelectual del alumnado, lo que le permitirá desenvolverse mejor tanto en el ámbito personal como social.

MATEMÁTICAS APLICADAS

- ✓ Orientada a los alumnos que:
 - En 4º de ESO van a seguir por la modalidad de Enseñanzas Aplicadas a la Actividad Profesional.
 - Para alumnos que **no van a seguir** estudios de Bachillerato.

ATENCIÓN: Un alumno podría en 4º volver a la opción de Matemáticas Académicas pero podría tener dificultades.



APLICADAS

- progresar en la adquisición de algunas habilidades de pensamiento matemático
- analizar, interpretar y comunicar con técnicas matemáticas diversos fenómenos y problemas en distintos contextos,
- proporcionar soluciones prácticas
- desarrollar actitudes positivas hacia la aplicación práctica del conocimiento matemático
- tanto para el enriquecimiento personal
- como para la valoración de su papel en el progreso de la humanidad.

3º de la ESO

Troncales

- Biología y Geología
- Física y Química
- Geografía e Historia
- Lengua

Obligatorias

- Educación Física
- Tutoría

Idioma

- Inglés
- Francés

Elegir

- Valores Éticos
- Religión

Específicas

- Educación Plástica y Visual
- Tecnología

Libre configuración

- Lengua Asturiana
- 2º idioma Francés
- 2º idioma Alemán
- Cultura clásica
- Inic. La Activ. Empre. y Emprend.
- Astronomía

MATERIAS TRONCALES

- **Lengua castellana y literatura** 4 h.
- **Inglés. Primera lengua extranjera** 3 h.
- **Biología y Geología** 2 h.
- **Física y Química** 2 h.
- **Geografía e Historia** 3 h.

- **Tutoría** 1 h.

TODOS LOS ALUMNOS LAS CURSAN

MATERIAS ESPECÍFICAS

OBLIGATORIAS

- | | |
|---------------------|------|
| ➤ Educación Física | 2 h. |
| ➤ EPV | 3 h. |
| ➤ Tecnología | 3 h. |
| ➤ Elegir entre: | |
| ▪ Valores éticos | |
| ▪ Religión católica | 1 h. |

MATERIAS ESPECÍFICAS

OPCIONALES

Elegir UNA de:

- Lengua Asturiana
- 2ª idioma (Francés o Alemán) 2 h.
- **Astronomía**
- Cultura Clásica 2 h.
- Iniciación a la actividad emprendedora y empresarial 2 h.

INICIACIÓN A LA ACTIVIDAD EMPREENDEDORA Y EMPRESARIAL

➤ **MATERIA OPTATIVA** que incluye los siguientes bloques temáticos:

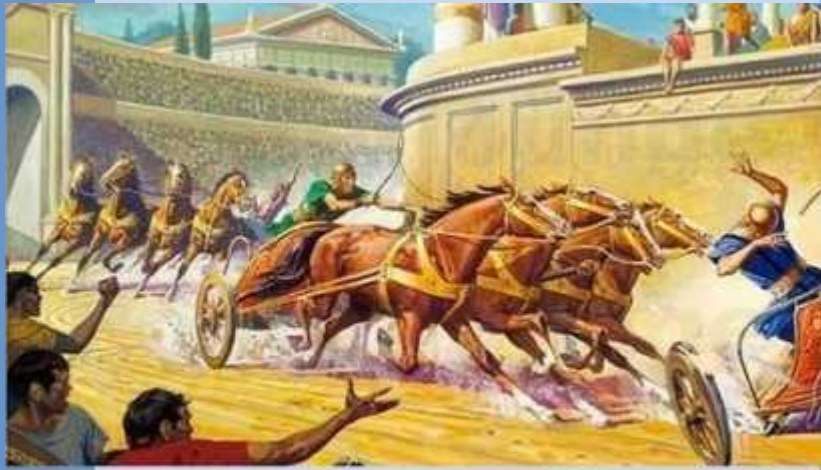
- Autonomía personal, liderazgo e innovación.
- Proyecto empresarial.
- Finanzas.



Cultura clásica

- ¿por qué elegir cultura clásica?

[7https://www.youtube.com/watch?v=dxVSc8Sxc
kU](https://www.youtube.com/watch?v=dxVSc8Sxc
kU)



Astronomía

- ¿por qué elegir astronomía?

https://www.youtube.com/watch?v=SO4PFN_0N8w&t=21s



Lengua Asturiana

- ¿por qué elegir lengua asturiana?
- <https://www.youtube.com/watch?v=gkEHcZAxx1Y>



TOMA DE DECISIONES



Al elegir las materias de 3º tienen que...

- Elegir bien las materias optativas pensando en tu futuro.
- Ser conscientes de que la decisión que tomes ahora puede determinar los estudios o profesiones posteriores.



Al elegir las materias de 3º tienes que saber que...

- Con la LOMCE, 3º de ESO se convierte en un curso terminal.
- Es el final de primer Ciclo de ESO.
- Las Decisiones de estudios futuros que antes se tomaban en 4º de la ESO, ahora se adelantan a 3º.

Al tomar la decisión...

DEBES EVITAR:

- Elegir las mismas materias que eligen tus amistades sin pensar en ti mismo.



Al tomar la decisión...

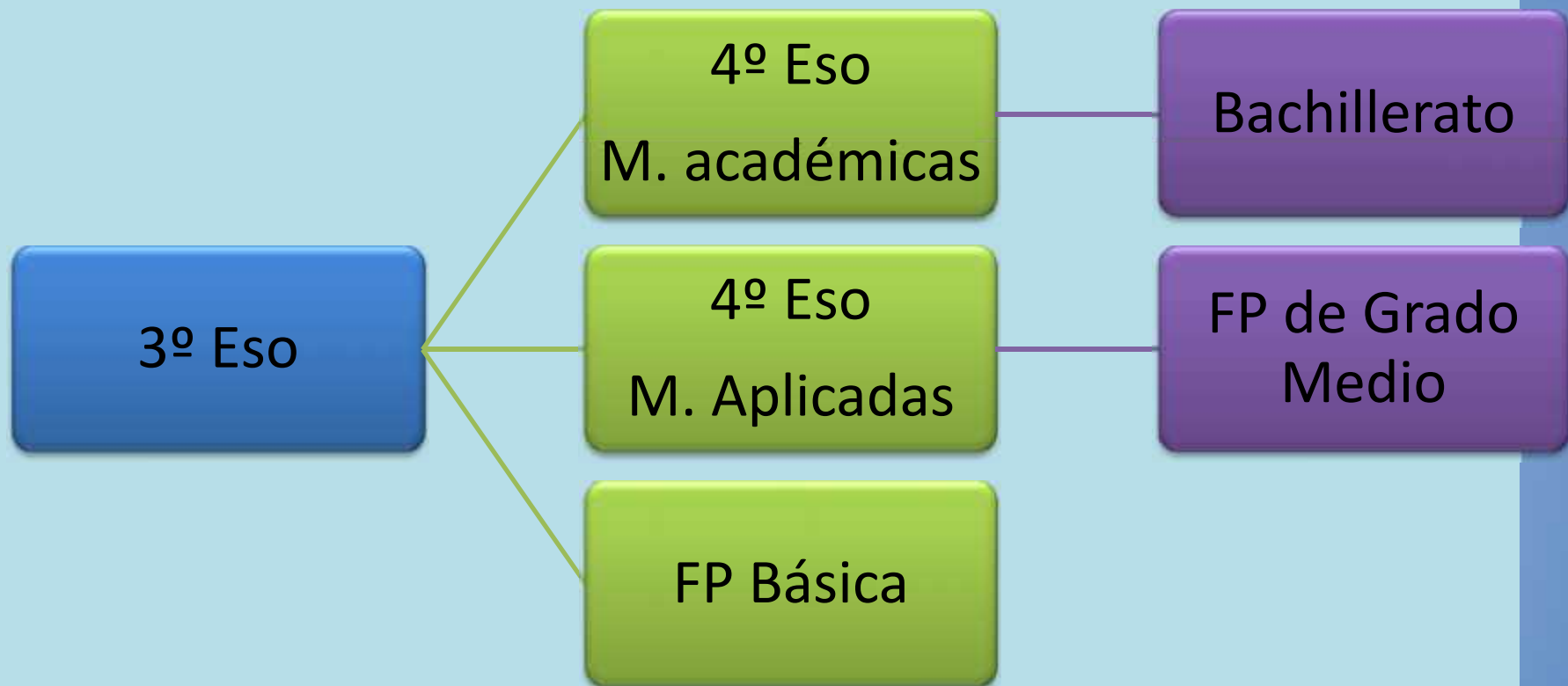
DEBES EVITAR:

- Elegir las materias que te resulten más cómodas y fáciles de aprobar sin tener en cuenta que no son las que vas a necesitar posteriormente.



Al tomar la decisión...

DEBES TENER EN CUENTA: Las salidas inmediatas tras 3º de ESO:



“NO DEBES ELEGIR POR
COMODIDAD,
DEBES PENSAR EN TU FUTURO”



ANTE CUALQUIER DUDA DEBES
PREGUNTARLE A TU TUTOR O
TUTORA
O ACUDIR AL DEPARTAMENTO DE
ORIENTACIÓN.



P M A R

- Es un programa que se desarrolla en 2º y 3º de ESO a sustituir al programa de diversificación.
- Se organizan las materias troncales en **tres ámbitos**:
 - **Lingüístico y social** (Lengua Castellana y Gª e Historia)
 - **Científico y Matemático** (Biología y Geología, Matemáticas y F y Q)
 - **Lenguas Extranjeras** (Inglés)
- El número de alumnos y alumnas y el del profesorado es menor.
- Tras cursar 2º y 3º en el Programa se debe cursar **4º ESO (opción aplicada es la más recomendable)** y **obtener el título de graduado en ESO**.
- Con el título de la ESO te asesoran sobre la mejor opción (FP o Bachillerato)



Formación Profesional Básica

- Es una nueva etapa de la FP, etapa inicial
- Se requiere tener un **Consejo Orientador Y SER PROPUESTO POR LA JUNTA DOCENTE**
- Se desarrolla en **dos cursos**. A lo largo de ambos cursos hay módulos profesionales y académicos, en los dos cursos puede haber **prácticas en empresa**
- Existen diferentes modalidades correspondientes a distintas familias.
- Se consigue el **título de FP básica**.
- Con ese título se accede **directamente a un ciclo de FP de Grado Medio** a través de un cupo de plazas reservadas del 30%.



**4º DE LA ESO
OPCIONES DE NUESTRO CENTRO
JOVELLANOS**

ACADÉMICA

APLICADA

CIENCIAS

**HUMANIDADES Y C.
SOCIALES**

**Formación
profesional**

4º ESO

JOVELLANOS

- ACADÉMICAS

- más enfocadas al Bachillerato
- y a los Ciclos Formativos de Grado Superior de FP

- APLICADAS

- formación profesional
- enseñanzas artísticas
- enseñanzas deportivas
- carrera militar

En ambas se obtiene el título
de la ESO



4º ESO COMUNES

- Geografía e Historia
- Lengua Castellana y Literatura
- Educación Física
- Tutoría
- Elegir Idioma
- Elegir

Ingles
Francés

Religión
Valores Éticos

4º ESO ACADÉMICAS

- Opción más enfocada a **Ciencias**
- Opción más enfocada a **Humanidades o Ciencias Sociales**



4º ESO Académicas **Ciencias**

- **OBLIGATORIAS**

Biología y Geología

Física y Química

Matemáticas Académicas



- **MATERIAS ESPECÍFICAS** (elegir 1, orden de preferencia)

- Cultura Clásica

- Cultura Científica

- Alemán o Francés

- Tecnología

- Filosofía

- EPV (Plástica)

- Tecnología de la Información y Comunicación (TIC)

4º ESO Académicas **Ciencias**



- **MATERIAS DE LIBRE CONFIGURACIÓN**
- Solo elegir 1 y por orden de preferencia
- Lengua Asturiana y Literatura
- Arqueología Arte y Cultura Tradicional Asturiana
- Tecnología del Información y de la Comunicación
- Alemán o Francés

4º ESO Académicas

Humanidades

- **OBLIGATORIAS**

Latín

Economía

Matemáticas Académicas



- **MATERIAS ESPECÍFICAS** (elegir 1, orden de preferencia)

– Cultura Clásica

- Cultura Científica

– Alemán o Francés

- T. Información y Comunicación

– Filosofía

- EPV (Plástica)

– Música

- Artes Escénicas y Danza

4º ESO Académicas

Humanidades



- **MATERIAS DE LIBRE CONFIGURACIÓN**
- Solo elegir 1 y por orden de preferencia
- Lengua Asturiana y Literatura
- Arqueología Arte y Cultura Tradicional Asturiana
- Tecnología del Información y de la Comunicación
- Alemán o Francés

4º ESO APLICADAS

- Matemáticas aplicadas
- Tecnología
- ELEGIR 1
 - Iniciación a la Actividad Emprendedora y Empresarial
 - Ciencias Aplicadas a la Actividad Profesional



4º ESO APLICADAS

- **MATERIAS ESPECÍFICAS**
- **Elegir 1, por orden de preferencia:**
 - Educ. Plástica y Visual (EPV)
 - Música
 - Tecnología de Información y Comunicación
 - Artes Escénicas y Danza



4º ESO APLICADAS

- **MATERIAS DE LIBRE CONFIGURACIÓN:**
- **Elegir 1, por orden de preferencia:**

- Lengua Asturiana y Literatura
- Tec. de Información y Comunicación
- Música



Y DESPUÉS DE 4º, ¿QUÉ PUEDO HACER?

▶ EL BACHILLERATO

- para hacer estudios superiores (universidad)
- para hacer un ciclo formativo FP de grado superior

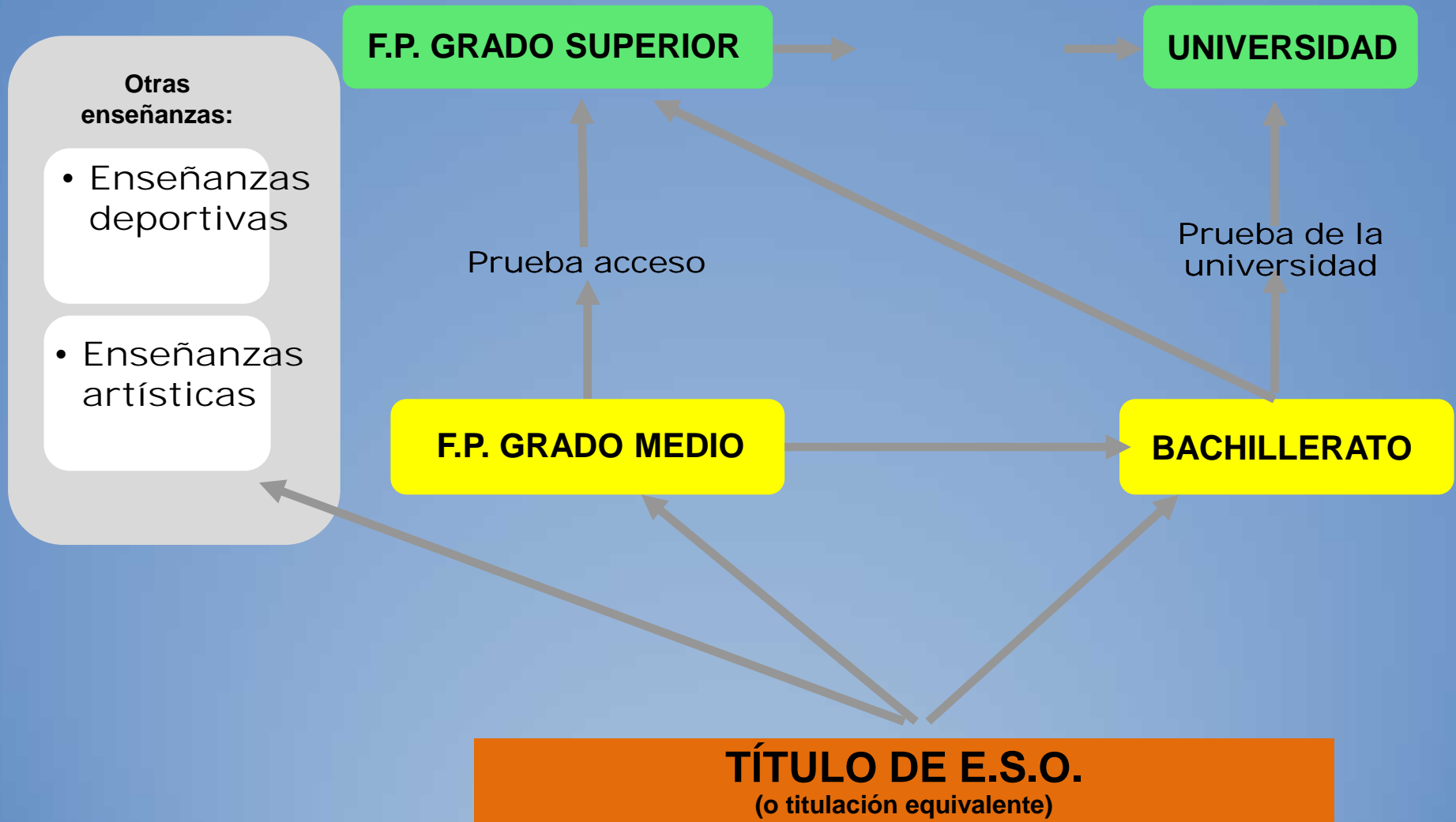


▶ CICLO FORMATIVO DE FP DE GRADO MEDIO

- para aprender una profesión
- poder incorporarse al mundo del trabajo
- para continuar en un ciclo FP de grado superior



después de 4º de la E.S.O.?



Bachillerato

¿Qué modalidades de Bachillerato puedo elegir?

CIENCIAS Y
TÉCNICA

HUMANIDADES Y
CIENCIAS SOCIALES

BACHILLERATO
INTERNACIONAL

ARTÍSTICO

EN NUESTRO CENTRO

BACHILLERATO- LOMCE

En nuestro centro:



HUMANIDADES
CIENCIAS SOCIALES
OPCIÓN SALUD
OPCIÓN TÉCNICA



Bachillerato Internacional



BACHILLERATO

```
graph TD; A[BACHILLERATO] --> B[Materias Optativas]; A --> C[Materias Comunes]; A --> D[Materias de Modalidad];
```

Materias
Optativas

Materias
Comunes

Materias de
Modalidad

Bachillerato Internacional



<http://www.iesjovellanos.com/BI/bi.php>

FP en Asturias

[Buscador Ciclos formativos. PRESENCIAL](#)





PROGRAMA ORIENTA

- Está en la página Web del Instituto
- versión breve
- <http://www.orientaline.es/?yafx=18575>
- Versión completa, debes descargarlo
<http://www.iesjovellanos.com/departamentos/orientacion/orientacion.php>
- **Contenidos**
- Cuestionarios , Itinerarios
- Todos los grados y Universidades de España
- Información del perfil, las salidas profesionales
- notas de acceso, primeras asignaturas de cada grado
- Todo sobre FP, estudios deportivos y artísticos
- Otras enseñanzas o estudios, becas y ayudas

MAS INFORMACIÓN PERSONAL

¿QUIERO ORIENTACIÓN PERSONAL?

- Departamento de Orientación (**consulta**)
- **Web** del Departamento de Orientación (**itinerarios**)
<http://www.iesjovellanos.com/departamentos/orientacion/itinerarios.php>
- **Correo:** orientajovellanos@gmail.com
- **Teléfono:** 985 38 77 03

*MUCHAS GRACIAS
POR vuestra ATENCIÓN*



*Estamos para ayudar y orientar
pero la decisión es vuestra*